

# FICHE TECHNIQUE

## CELESTINE ET LA TOUR DES NUAGES

Spectacle musical tout public

Durée : 01H15

### Dimensions plateau

6mx4m minimum

2,5m de hauteur sous perche minimum

### Matériel technique

Piano acoustique ou piano électrique

Système d'accroche pour la toile de fond (perche ou système d'accroche télescopique)

### Sonorisation

Pour une jauge inférieure à 150 places et piano acoustique :

Aucun système de sonorisation n'est nécessaire

Pour une jauge inférieure à 150 places et piano électrique :

Système de diffusion du piano adapté à la salle (capable de fournir une pression suffisante et homogène en tout point dans la salle)

Pour une jauge supérieure 150 places :

4 micros-gouttes (de type DPA 4060). Location possible auprès de notre prestataire.

2 retours de scène (monitor avec une puissance adaptée à la taille du plateau).

Système de diffusion adapté à la salle (capable de fournir une pression suffisante et homogène en tout point dans la salle)

1 console de type Yamaha 01v

## Lumières

Merci de nous faire parvenir votre fiche technique et plan d'implantation.  
Nous adaptons au maximum notre plan de feu à votre parc lumière.  
La mise à disposition d'un régisseur est souhaitée.  
Notre régisseuse assure le topage du show.

## Accès véhicule

Les décors, accessoires et costumes sont transportés dans un petit utilitaire (type Kangoo).  
Un accès simple au plateau pour le déchargement ainsi qu'un stationnement réservé sont appréciés.

## Hébergement

En cas d'hébergement, merci de prévoir un hébergement pouvant accueillir :  
4 comédiens, 1 pianiste, 1 régisseuse de troupe.  
Soit un total de 6 couchages

## Backstage

Un espace de stockage adapté à la scénographie (environ 4m<sup>2</sup>) doit être disponible à proximité du plateau.

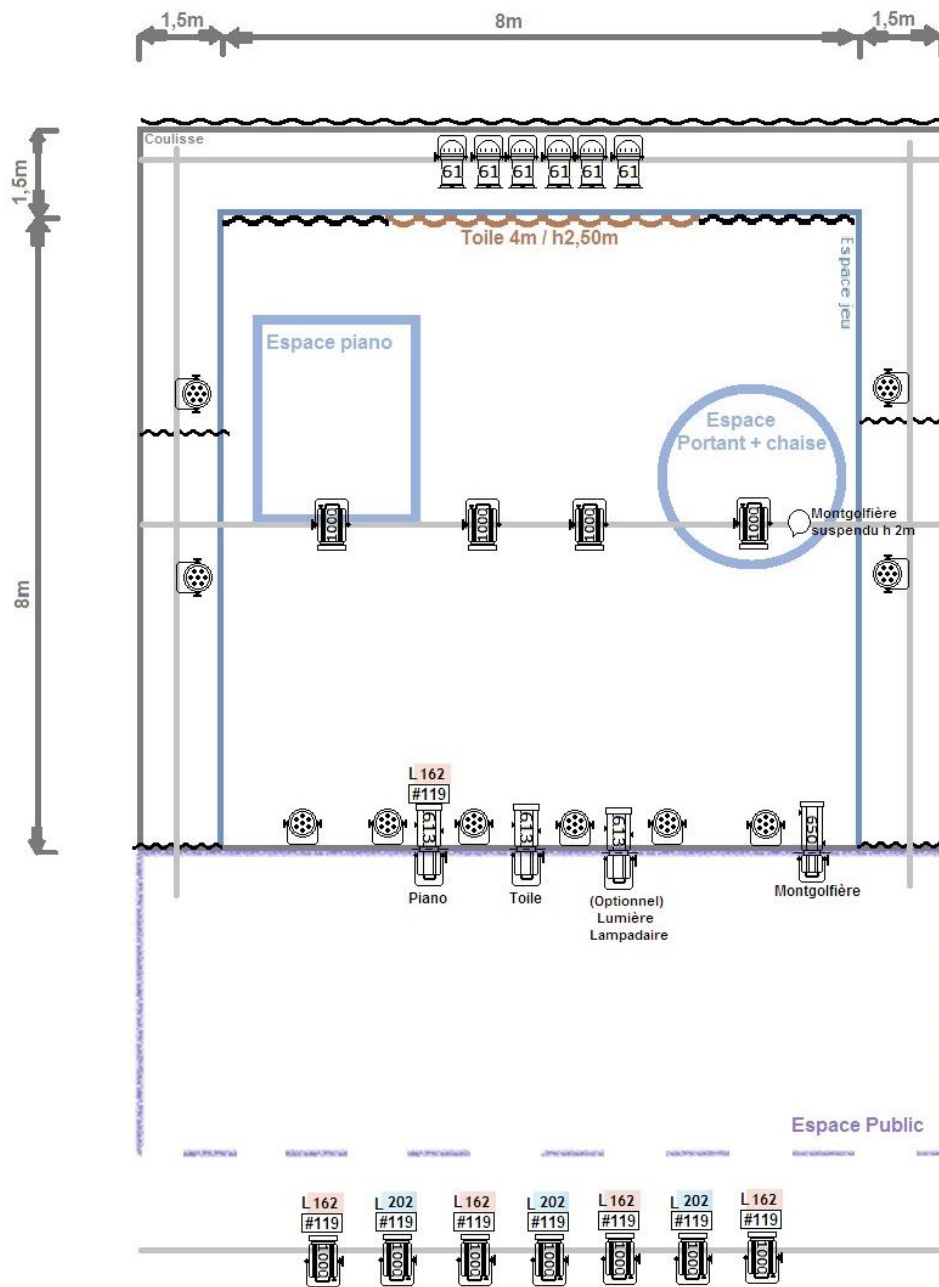
## Catering

Merci de prévoir un repas pour l'équipe le jour de prestation.

## Loges

Un espace loge pouvant accueillir l'ensemble de l'équipe est indispensable. Merci de prévoir miroirs/lumières (4 postes), point d'eau, douche, toilettes à proximité, deux portants, un steamer.

# PLAN DE FEU



x11



x6



x3



x10



x1

# CONTACT

## Production

Manon Bianchi – Directrice de production  
06.26.23.59.42 – [manon@lontra-prod.com](mailto:manon@lontra-prod.com)

Chiara Stringari – Chargée de production  
06.12.74.46.68 – [chiara@lontra-prod.com](mailto:chiara@lontra-prod.com)

## Equipe créative

Clara d'Agostino – Autrice / Metteuse en scène  
06.87.71.06.12

Lara Pegliasco – Ass. Mise en scène / Régisseuse de troupe  
06.33.76.58.17

